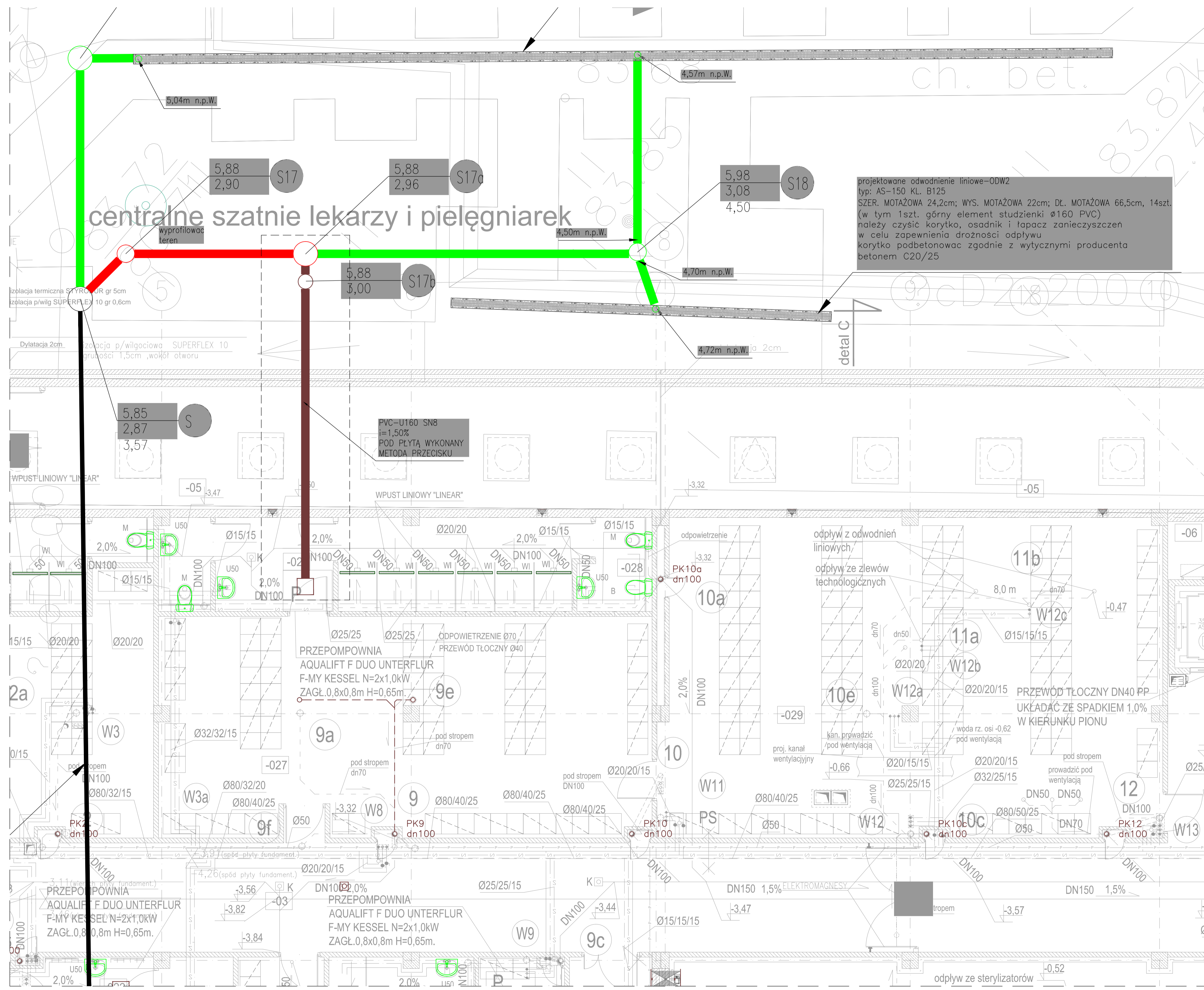


OZNACZENIA:

-  ISNTNIJĄCY KANAŁ OGÓLNOŚPRAWNY
-  PROJEKTOWANA KANALIZACJA OGÓLNOŚPRAWNA PVC-U KL. S SDR 34 SN8 LUB R. KAMIONKA
-  PROJEKTOWANA KANALIZACJA SANITARNA PVC-U KL. N SDR 41 SN4
-  PROJEKTOWANA KANALIZACJA DESZCZOWA PVC-U KL. N SDR 41 SN4
-  SYMBOL
-  RZEDNA TERENU
-  RZEDNA: -DNA - DLA KANALIZACJI RURY PRZEWODU
-  SYMBOL: S1- STUDNIA KANALIZACJI SANITARNEJ
-  D1- STUDNIA KANALIZACJI DESZCZOWEJ
-  B1- WEJŚCIE DO BUDYNKU
-  STUDNIA KANALIZACJI SANITARNEJ
-  STUDNIA KANALIZACJI DESZCZOWEJ
-  OBRYŚ ISTNIĄCYCH BUDYNKÓW
-  OBRYŚ DZIAŁEK
-  GRANICA INWESTYCJI
-  DRZEWO IGLASTE
-  DRZEWO LIŚCIASTE
-  KRZEW IGLASTY
-  KRZEW LIŚCIASTY
-  ZYWOPLÓT
-  ISTNIĄCA INFRASTRUKTURA DO LIKWIDACJI



projektowane odwodnienie liniowe-ODW2
 typ: AS-150 KL. B125
 SZER. MOTAŻOWA 24,2cm; WYS. MOTAŻOWA 22cm; DL. MOTAŻOWA 66,5cm, 14szt.
 (w tym 1szt. górny element studzienki Ø160 PVC)
 należy czyścić korytko, osadnik i łącznik zanieczyszczeń
 w celu zapewnienia drożności odpływu
 korytko podbetonować zgodnie z wytycznymi producenta
 betonem C20/25

PRZEPOMPOWNIA
 AQUALIFT F DUO UNTERFLUR
 F-MY KESSEL N=2x1,0kW
 ZAGŁ. 0,8x0,8m H=0,65m.

PRZEPOMPOWNIA
 AQUALIFT F DUO UNTERFLUR
 F-MY KESSEL N=2x1,0kW
 ZAGŁ. 0,8x0,8m H=0,65m.

FRAGMENT

BIPROJEKT Sp. z o.o.
 ul. Pabianicka 26A/5, 04-219 Warszawa,
 tel. (22) 278-12-85,
 e-mail: bi@biprojekt.com.pl, www.biprojekt.com.pl

TYP: Wykonanie projektu budowlanego, wykonawczego modernizacji przebudowy sieci kanalizacyjnej wraz z niezbędnymi podłączeniami: Pawilon IV, V, VI, VII, VIII, Patis, dokumentację przetargową, oraz uzyskanie stosownych zezwoleń na terenie Szpitala Grochowski im. dr med. Rafała Maszka Sp. z o.o., przy ul. Grenadierów 51/59 w Warszawie, dzielnica Praga Południe, Nr dz. ew. 75/2, 75/1, obręb 3-05-2 ZAŁĄCZNIK 1-PAWILON VIII

INWESTOR: Szpital Grochowski im. dr med. Rafała Maszka Sp. z o.o. ul. Grenadierów 51/59 04-073 Warszawa

PROJEKTOWAŁ: mgr inż. Aneta Głowacka **LICZBY:** MAZ/0581/PBS/17

SPRAWDZIŁ: mgr inż. Paweł Budziak **LICZBY:** MAZ/0411/POOS/09

NAZWA RYSUNKU: PLAN SYTUACYJNY PODŁĄCZENIE PAWILONU VIII FRAGMENT

FAZA PROJEKTU: PROJEKT BUDOWLANO-WYKONAWCZY

BRANŻA: SANITARNA	SKALA: 1:50
REW. DATA: 19.10.2018r.	WERSJA: IS-02