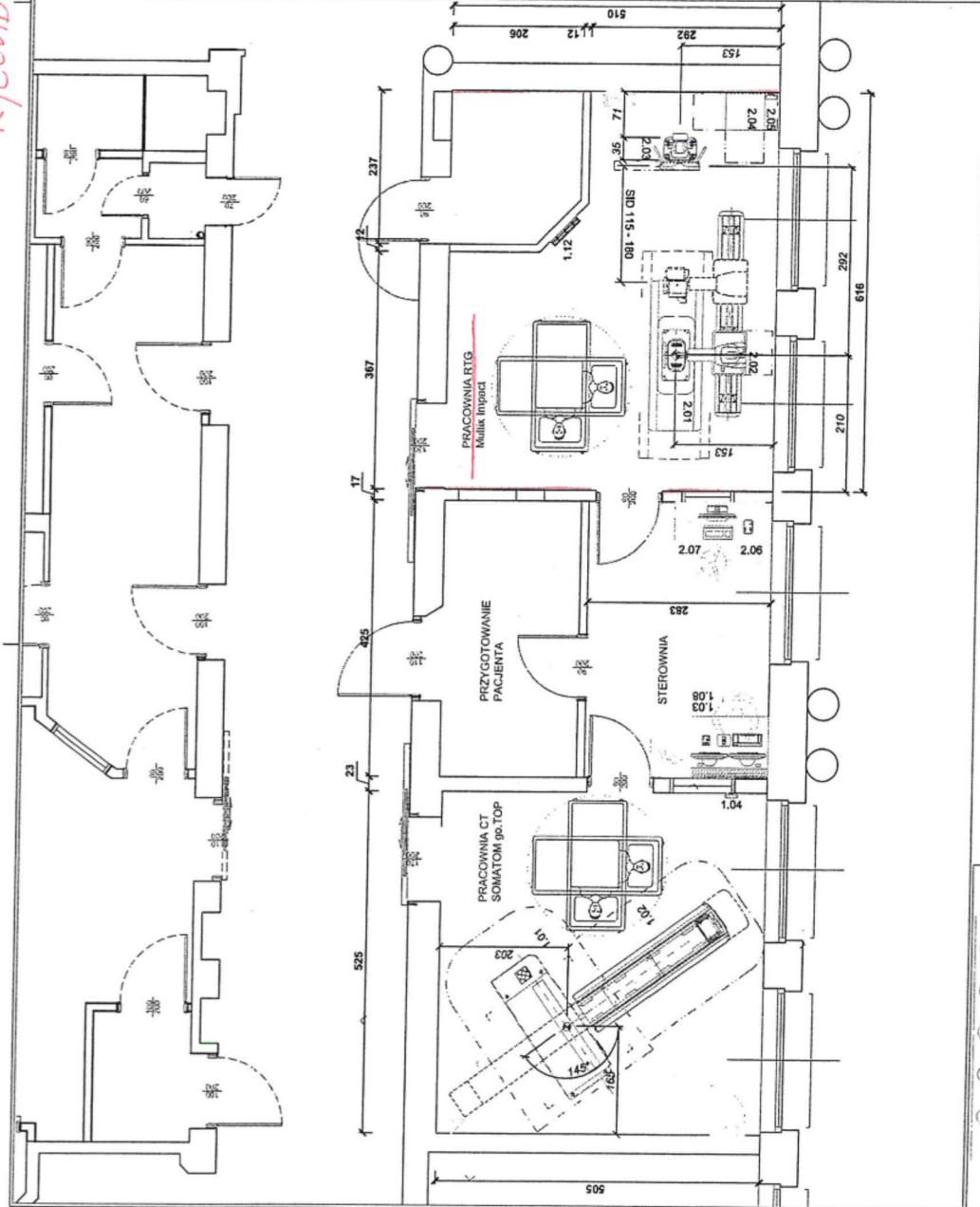


K/COVID-19/2/2022 - załącznik nr 5
 Pracownia RTG - pomiarowe m.3



Multix Impact - Legenda

Poz.	Opis	Masa (kg), Energia ciepla do obraczenia (W)		Uwagi
		kg	W	
2.01	Siód pacjentka, z req. wycofania z bloku Standard	320		
2.02	Lampa RTG na szpachlonych "long" L-316 cm	390	250 W standardy	
2.03	Siatka zgięta odległościowa	234		
2.04	Generator (50 kW)	190	550 300 W standardy, H-132 cm	
2.05	Punkt dostępu Wi-Fi	1		
2.06	Konsola sterowania	1		
2.07	System obrazowania (AIO PC)	10	120	
2.12	Wall holder (Grid)			

SOMATOM go.Top - Legenda

Poz.	Opis	Masa(kg), Energia ciepla do obraczenia (W)		Uwagi
		kg	W	
1.01	Gantry, tablet, pilot, komputer, UPS	1315	7100 2250 W standardy mode	
1.02	Siód pacjenta 307 kg Vario2	354	300	
1.03	Konsola sterowania	16	150	
1.04	Router Wi-Fi	3		
1.06	Skurko systemowe	31		

syngo.via - Legenda

Poz.	Opis	Masa(kg), Energia ciepla do obraczenia (W)		Uwagi
		kg	W	
11.04	Monitor medyczny (24")	10	600	
11.06	syngo.via Workstation	20	600	
11.06	syngo.via View&Go Hardware	4	120	

UZGODNIANO!

DIREKTOR
 ds. Radiologiczno-Diagnostycznych
[Signature]

LEKARZ KOORDYNUJĄCY
 Zakładu Radiologii
 Szpitala Grochowski
 im. dr. Tadeusza Kościuszki Sp. z o.o.
[Signature]
 dr. Grzegorz Makowicz

PREZES ZARZĄDU
 KISŁOWNIK
 Sekcji Inżynierii i Remontów
 Szpitala Grochowski
 im. dr. Tadeusza Kościuszki Sp. z o.o.
 inż. Tadeusz Skrzyński

Koncepcja usytuowania aparatów (Multix Impact i SOMATOM go.Top)